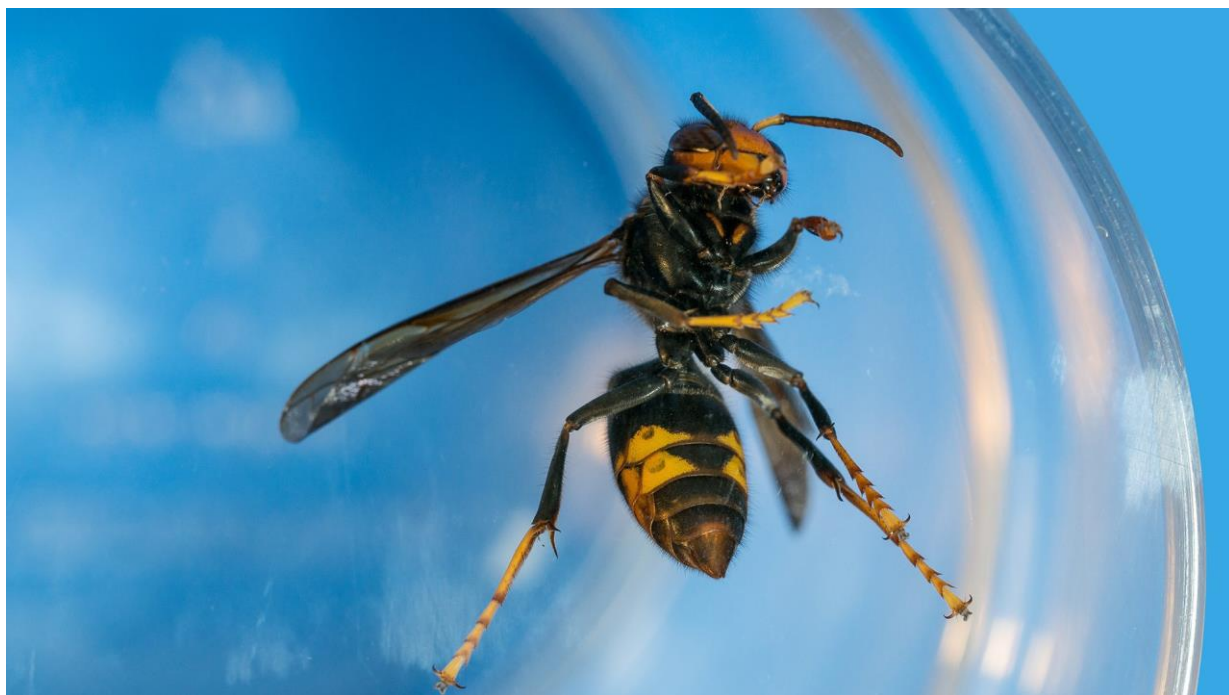


FLASH INFO PUGET

Printemps 2024

Piégeage des frelons asiatiques



CAMPAGNE DE PIÉGEAGE DU FRELON ASIATIQUE

Le Syndicat Apicole du Vaucluse et le Groupement de Défense Sanitaire Apicole du Vaucluse ont mis en place une campagne de piégeage des fondatrices de *Vespa Velutina* pour le printemps 2024, en réponse à la pression croissante du frelon asiatique.

Le cycle de vie du frelon asiatique commence par le réveil de la fondatrice (reine) au printemps, après avoir hiberné seule. Elle construit un nid primaire et pond des œufs qui deviendront les premiers ouvriers. Vers la mi-juillet, le nid primaire est abandonné et un nid secondaire est créé, généralement situé dans un arbre feuillu à proximité. Vers septembre, les mâles apparaissent pour féconder les futures fondatrices. Enfin, vers la fin novembre, tous les frelons disparaissent, sauf les futures fondatrices qui hibernent.

DES PIÈGES SONT DISPONIBLES GRATUITEMENT EN MAIRIE

Mairie de Puget

Place du Portals

84360 PUGET

04 90 08 21 96

accueil@pugetsurdurance.fr

Heures d'ouverture

Mardi 14h/16h Mercredi 10h/12h Jeudi 17h/19h30 Vendredi 09h/12h

Samedi (sur rdv) 10h/12h

Urbanisme :

Mardi (sur rdv) 09h/12h

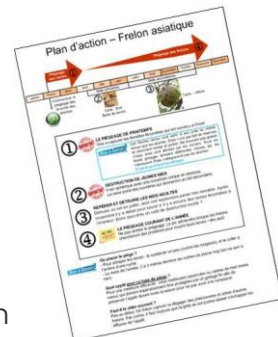
LE PLAN D'ACTION

Le plan d'action contre le frelon asiatique comprend plusieurs étapes :

1. Le piégeage de printemps vise à capturer les femelles fécondées qui ont survécu à l'hiver.
2. La destruction des jeunes nids commence à partir de mi-avril.
3. Il est important de repérer et détruire les nids adultes, surtout entre juillet et septembre.
4. Le piégeage doit continuer tout au long de l'année, avec un pic d'activité lorsque les frelons cherchent des protéines pour nourrir leurs larves, généralement à partir d'août.

Pour en savoir + :

https://drive.google.com/file/d/15K274BMy6scgldntKGEKh_MfpfRWyJd0/view



DÉCOUVERTE D'UN NID

En cas de découverte d'un nid, il est important de prévenir le propriétaire du terrain et de faire attention à ne pas confondre le frelon asiatique avec un autre insecte. Les nids sont généralement situés à la cime des grands arbres, mais peuvent parfois être trouvés dans des habitations ou des haies. Ils sont volumineux, sphériques ou en forme de goutte, avec un petit trou de sortie latéral.



Le frelon asiatique, dont le nom scientifique est *Vespa velutina* a un impact sur l'environnement et sur les apiculteurs, mais son régime alimentaire varié rend cet impact difficile à quantifier. Sa piqûre n'est pas plus dangereuse que celle d'une guêpe, sauf pour les personnes allergiques.

La destruction des colonies reste la méthode la plus efficace pour réduire la population de frelons asiatiques. Cependant, il est important de suivre les préconisations de l'ITSAP pour sa sécurité et

son efficacité, et de toujours porter une combinaison de protection contre les frelons lors de la manipulation d'un nid. Il est également déconseillé d'utiliser une bombe insecticide du commerce sur un nid de frelons, car cela peut ramollir l'enveloppe et permettre aux frelons de s'échapper, ce qui peut être extrêmement dangereux. Il est indispensable de faire appel à un professionnel pour la destruction des nids.

POUR ALLER PLUS LOIN

Pour aller plus loin :

- Aide à l'identification : <https://drive.google.com/file/d/1c0gsNZ3Nx-Z6pdcUECFPnIQIsE56J1Gf/view>

- Biologie du frelon asiatique : https://www.unaf-apiculture.info/IMG/pdf/biologie_du_frelon_asiatique_-_extrait_du_hors-serie_frelon_-_mars_2017.pdf

- Site du Groupement de Défense Sanitaire Apicole du Vaucluse : <https://vaocluse.apiculture.gdsa84.fr>

- FREDON Provence Alpes Côte d'Azur : <https://frelonasiatique84.wordpress.com>

